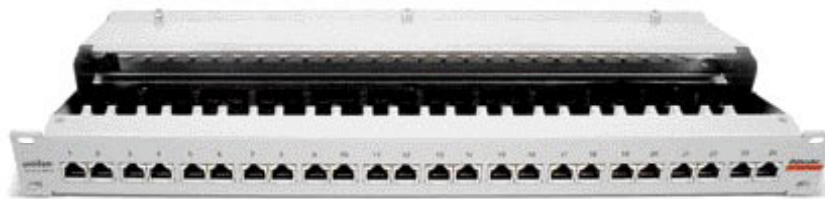




unilan® Патч-панель CS24/8, кат.6 „de-embedded“



unilan® Патч-панель CS24/8, кат.6 „de-embedded“

## Информация о продукции

### unilan® Патч-панель CS24/8, кат.6 „de-embedded“

#### Применение

Для передачи цифровых и аналоговых аудио-, видео- и информационных сигналов. Специально предназначена для приложений класса E согласно EN 50173 и ISO/IEC 11801. В качестве комплектующих изделий поставляется монтажный инструмент. Комплект состоит из 2 металлических уголков, закрепляемых на стойке или на шкафу для удобной работы с кабелем при подключении.

#### Конструкция

**Корпус:** Металлический, подобен RAL 7035; общее закрепление крышки и экранированных контактов с помощью трёх шурупов  
**Платы:** Три базовые платы: в каждой - 8 LSA plus адаптеров (блоков сопряжения) и 8 x RJ45 гнезд (модулей).  
**Экранирование:** 360° с помощью подвижной планки  
**Разгрузка натяжения:** с помощью кабельных стяжек

#### Система подключения

**Кабель:** LSA plus - режуще-зажимная техника  
**Гнездо:** RJ45 штекерный разъём, экранированный (EN 60603-7)

#### Применяемые нормативы

ISO/IEC 11801, EN 50173-1, IEC 60603-7-5/Ed. 1.0 (Draft 05.2002)

#### Рабочие характеристики

250 MHz на все пары 1-2, 4-5, 3-6, 7-8 (кат.6, „de-embedded“)

#### Общие характеристики

EMV экранированная  
 Кат./Класс кат.6, класс E

Артикула	Наименование	Цвет (подобен)	Кат.
1415 020	unilan® Патч-панель CS24/8 с 24 x RJ45	RAL 7035	6 „de-embedded“

#### Комплектуемые изделия

Артикула	Наименование
1401 624	Монтажный инструмент для коммутационной панели - 2 монтажных уголка
1401 609	LSA plus - монтажный инструмент для LSA-режущих зажимов

Другие монтажные инструменты и комплектующие изделия Вы найдете в главе „Комплектуемые изделия“